

Ismertesd a BIOS alapvető feladatait és mutasd be a BIOS főbb beállításait, valamint hogyan módosíthatjuk ezeket



- BIOS==>Basic Input/Output System ==>alapvető ki- és bemeneti rendszer
- Segítségével programok szabványos módon tudnak kommunikálni a ki- és bemeneti eszközökön keresztül

A BIOSnak két feladatköre van:

- a számítógép indításához kapcsolódó beállítások és ellenőrzések elvégzése:
 - - a BIOS megvizsgálja, hogy milyen eszközünk, processzorunk és hogy mennyi memóriánk, illetve beállítja ezek alap működésének módját (órajelek, feszültségértékek, protokollbeállítások stb. Majd elvégez egy rövid tesztet.(POST(Power On Self Test))
- az op.rendszer behúzójának, merevlemez Master Boot Record betöltése a memóriába és a vezérlés átadása erre a kódrészletre. A merevlemezről eleinte még a BIOS funkcionál majd a behúzott kód, az op.rendszer betöltője teljesen átveszi az irányítást és saját meghajtóprogramjaira váltva már a BIOS nélkül fut tovább.

A BIOS főbb beállításai:

- Load Optimal Defaults :
 - A menüpont kiválasztásával optimális alapértelmezett értékeket tölti be. Ez a beállítás jó működést biztosít. Ha a rendszer működése instabil lenne, ez a választás segíthet a probléma megoldásában.
- System Information:
 - Megjeleníti az előző részben már megismert alapvető rendszerinformációkat és itt kell beállítani a pontos dátumot és időt.
- Advanced BIOS Features:
 - Speciális BIOS funkciók állíthatók be ebben a menüben, mint például a rendszerbetöltési sorrenddel kapcsolatos szolgáltatások.
- Advanced Chipset Features:
 - Ebben a menüben a rendszer teljesítményét lehet optimalizálni a chipkészletek értékeinek megváltoztatásával.

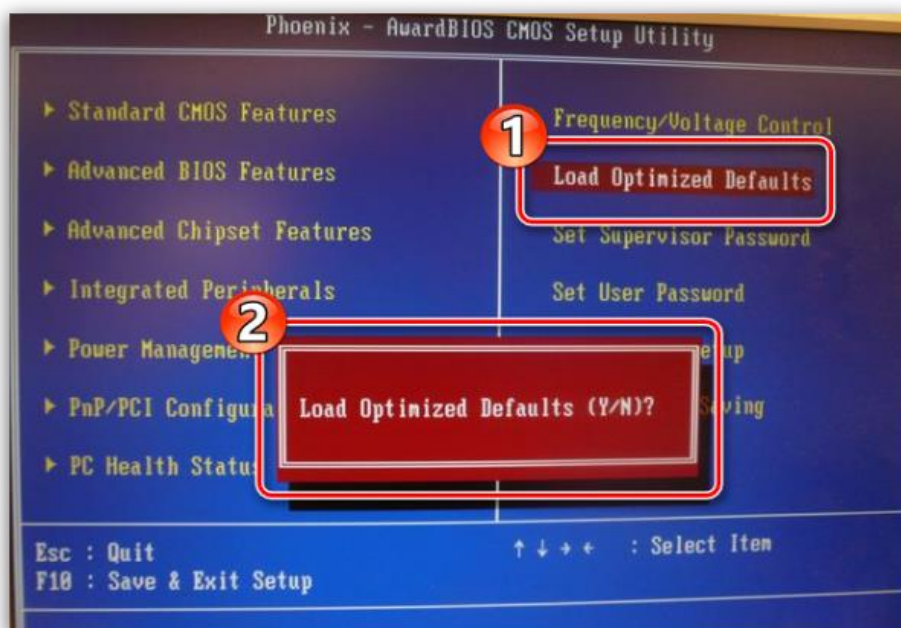
- Integrated Peripherals:
 - Az alaplapra integrált perifériák ebben a menüben állíthatók be.
 -
- PC Health Status:
 - Ebben a menüben megjeleníthetők és beállíthatók a ventilátorok fordulatszámai, illetve kijelzi a CPU és a rendszer hőmérsékleteket és a feszültségértékeket.
- Save & Exit Setup:
 - Elmenti a módosításokat és kilép a Setup-ból.
- Exit Without Saving:
 - Kilépés a módosítások mentése nélkül.

A BIOS-BAN ELVÉGEZHETŐ ALAPBEÁLLÍTÁSOK MÓDOSÍTÁSA, VISSZAÁLLÍTÁSA :

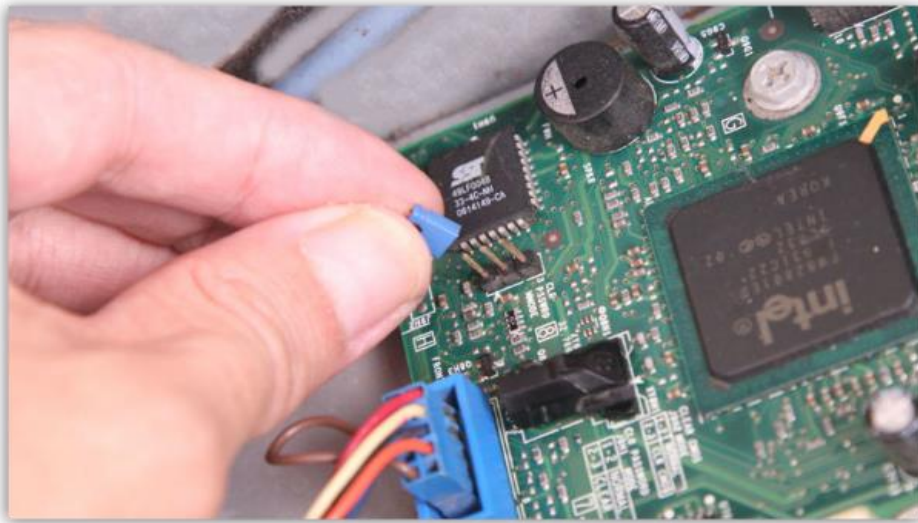
- BIOS Setup programjával lehet lekérdezni és beállítani.

1. módszer: Végezze el a beállítások visszaállítását

Ez a módszer a legkönnyebb elvégezni, de nem mindig segít, mert ha a számítógép megtagadja a BIOS beírását, akkor az alábbiakban felsorolt módszerek valamelyikét kell használni.



2. módszer: Végezze el a resetelést egy jumper használatával



Egy jumper található az akkumulátor mellett, amely a CMOS memóriát táplálja.

3. módszer: Végezze el az akkumulátor visszaállítását

Az alaplapnak speciális akkumulátora van, amely tárolja a BIOS beállításait. Az akkumulátor eltávolítása és újratelepítése valamennyi paramétert visszaállítja a gyári alapértékekre.

